

921210

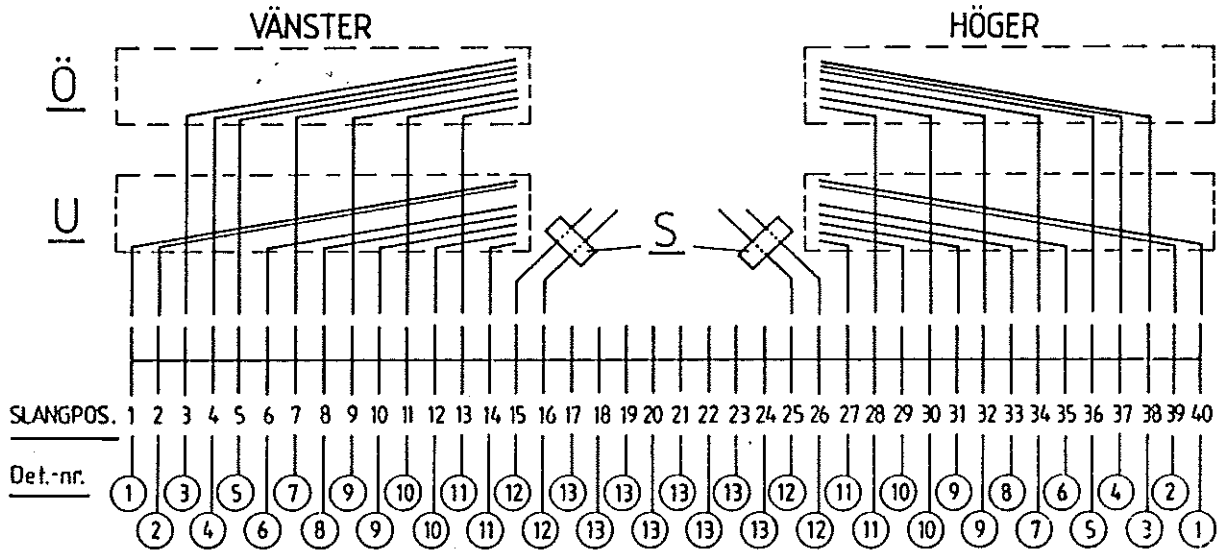
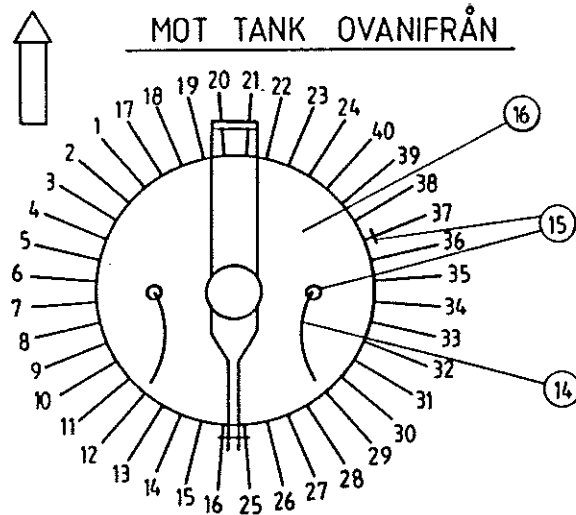
- | | | |
|-------|---|---|
| A. | 760.611
762.530 | Komplett fördelare för 40 slangar
Komplett fördelare för 24 slangar |
| B. | 760.616
762.533
402.557
402.558
403.193
208.165
208.243
403.584 | Rotor komplett med nylatronring 40 slang
Rotor komplett med nylatronring 24 slang
Nylatronring till rotor
Nylatronring mod. Å -89
Fördelarkniv
Syrafast skruv M10x20 (2/kniv)
Syrafast mutter M10
Knivstöd |
| C. | 208.780
208.781
208.770
208.771 | Hydraulmotor HPR 160, 40 slang 94->
Renoveringssats HPR 160
Hydraulmotor CP 80, 24 slang
Renoveringssats CP 80
Flödeskontrollventil UTGÅR |
| D./E. | 403.082
209.153A
209.153B
209.169
209.317
760.919A
207.836

403.685
208.750
208.762 | Luftslang D38
O-ring till lock L-2130, 40 slang
O-ring till lock L-1174, 24 slang
Radial tätning 50-80-10 (2 st)
Handtagsvred M8 (mod. Å)
Snabblås för lock 95->
1" kulventil

Halvmånar för svets till fördelare
Se ny mod. 208.780
Se ny mod. 208.780 |

SLANGDELNING OCH LÄNGDER

Ö=övre slanglager
 U=undre slanglager
 S=slangbygel (402 477)



- | | | |
|-----|---------|------------------------------------|
| 1. | 403.069 | Slang nr 1 och 40, L=7450 |
| 2. | 403.070 | Slang nr 2 och 39, L=7100 |
| 3. | 403.071 | Slang nr 3 och 38, L=6850 |
| 4. | 403.072 | Slang nr 4 och 37, L=6500 |
| 5. | 403.073 | Slang nr 5 och 36, L=6250 |
| 6. | 403.074 | Slang nr 6 och 35, L=6050 |
| 7. | 403.075 | Slang nr 7 och 34, L=5650 |
| 8. | 403.076 | Slang nr 8 och 33, L=5550 |
| 9. | 403.077 | Slang nr 9, 10, 31 och 32, L=5200 |
| 10. | 403.078 | Slang nr 11, 12, 29 och 30, L=4900 |
| 11. | 403.079 | Slang nr 13, 14, 27 och 28, L=4500 |
| 12. | 403.080 | Slang nr 15, 16, 25 och 26, L=3900 |
| 13. | 403.081 | Slang nr 17-24, L=3500 |
| 14. | 403.082 | Luftslang, L=1000 |
| 15. | 208.975 | Snäckslangklämma 30-50 |
| 16. | 760.611 | Fördelare 40 |

Då slanglängden varierar p.g.a. hjulupphängningen är det säkrast att mäta slanglängden och beställa som metervara.

- | | |
|---------|---|
| 208.940 | Spiralslang D38 i metervara eller helrulle (50 m) |
| 208.976 | Slangklämma 44-56 |

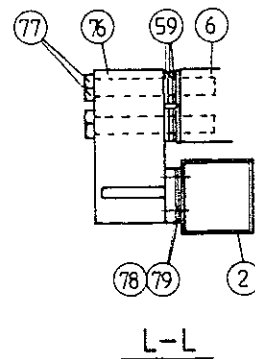
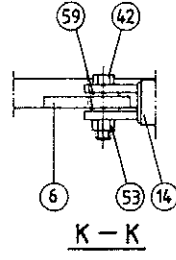
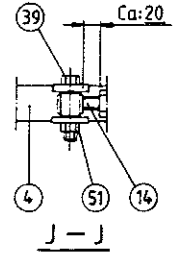
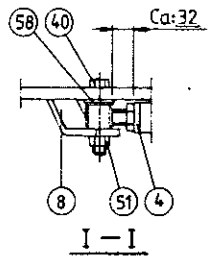
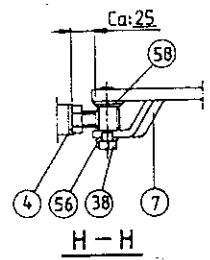
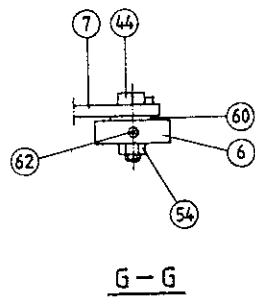
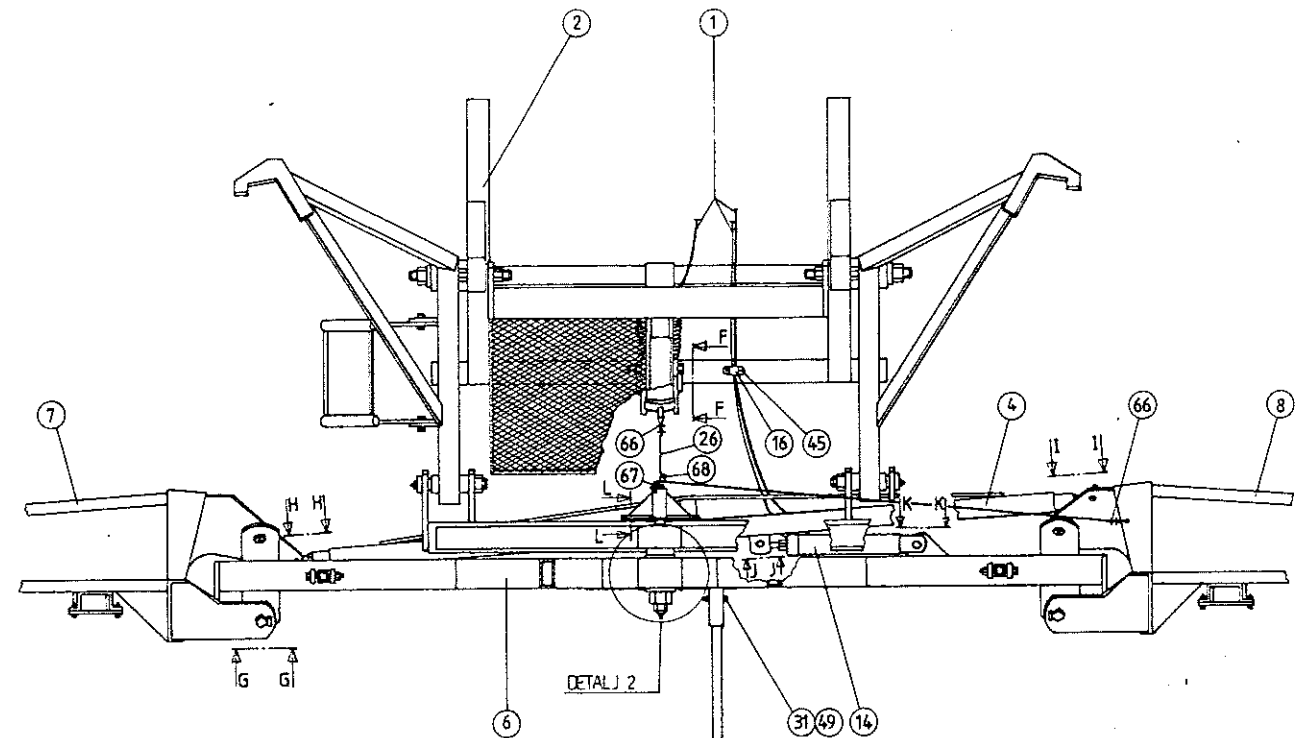
RAMP FÖRE -91 (t.o.m. tillv.nr. 4863)

760.577	Mittsektion
760.578	Sidosektion vänster
760.579	Sidosektion höger
760.580	Jibb vänster
760.581	Jibb höger
760.583	Hållare på tank/ramp
201.032	Fjäder
760.623	Stege
402.495	Bygel till slanghållare
760.584	Slanghållare

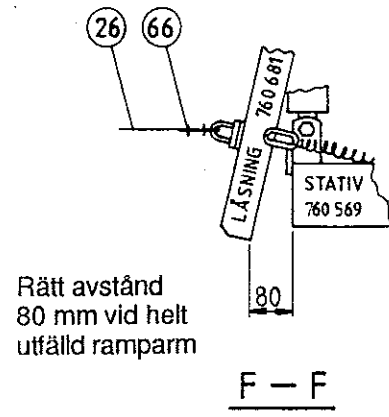
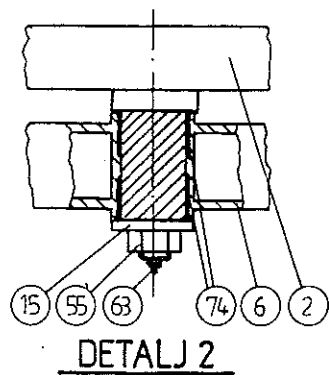
RAMP EFTER -91 (fr.o.m. tillv.nr. 4864)

760.680	Stege
760.682	Mittsektion
760.683	Sidosektion vänster
760.684	Sidosektion höger
760.685	Jibb vänster
760.686	Jibb höger
201.032	Fjäder

Mittsektion, samt svängordning för ut- och infällning av ramp

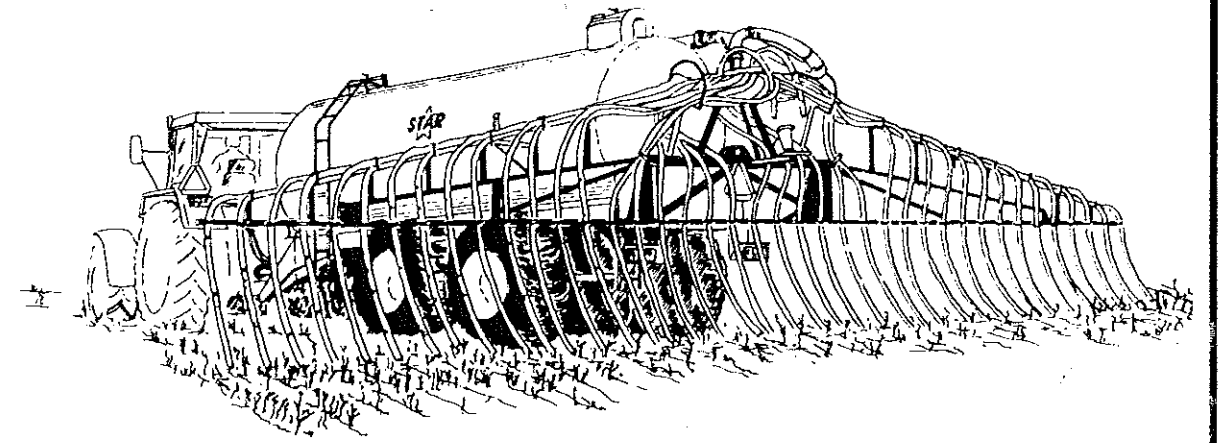


POS 78 LIMMAS
ÄVEN MED
KONTAKTLIM.



RESERVDLSFÖRTECKNING

STAR-slangspidarramp II

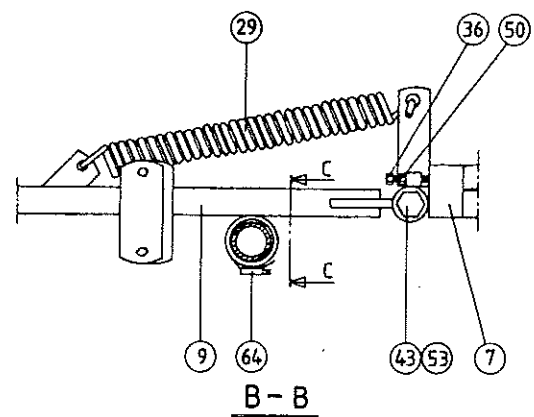


RANAVERKEN AB

534 92 TRÅVAD
TEL. 0512 - 299 00 • FAX 0512 - 202 05

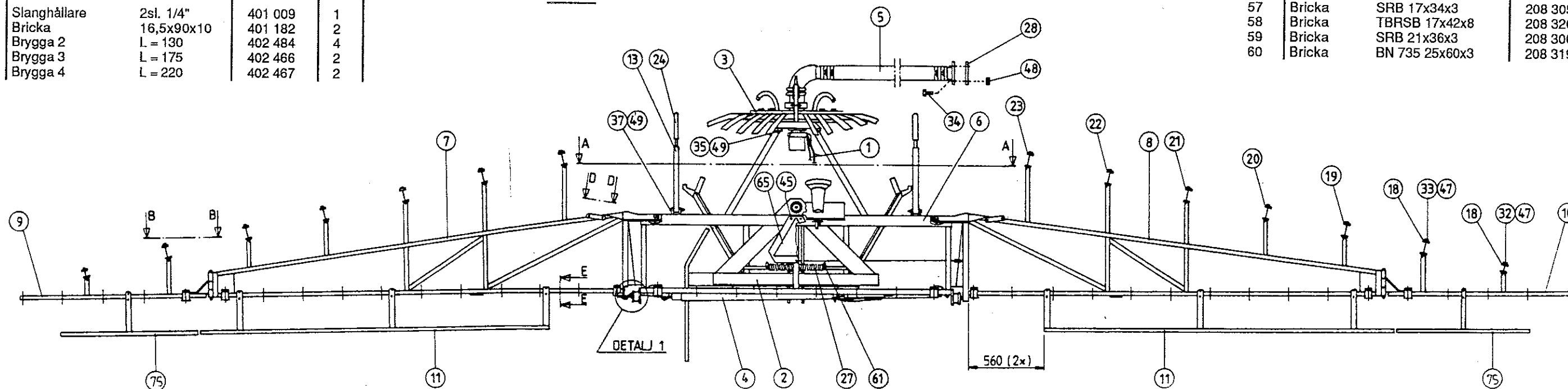
Pos	Benämning	Nummer	Antal
1	Hydraulsystem	760 669	1
2	Hiss	760 670	1
3	Fördelare med slang komplett	760 671	1
4	Sektionsreglerare komplett	760 672	1
5	Utlastnings slang 4"	760 675	1
6	Mittsektion	760 682	1
7	Sidosektion vänster	760 683	1
8	Sidosektion höger	760 684	1
9	Jibb vänster	760 685	1
10	Jibb höger	760 686	1
11	Slangstöd komplett	760 698	2
12	Spridareplåt med kant för STV	760 779	1
	Spridarplåt utan kant för PTV	760 588	1
	Spridarplatta "tysk modell"	760 870	1
13	Ledat slangstöd	760 582	2
14	Hydraulcylinder 50/32 - 170	249 024	1
15	Bricka 30,5x75x10	400 479	1
16	Slanghållare 2sl. 1/4"	401 009	1
17	Bricka 16,5x90x10	401 182	2
18	Brygga 2 L = 130	402 484	4
19	Brygga 3 L = 175	402 466	2
20	Brygga 4 L = 220	402 467	2

STAR 12 meters ramp med återfjädrande yttersektioner (jibb)

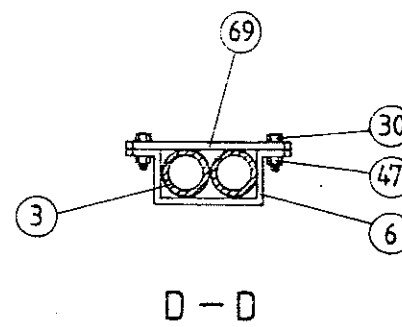
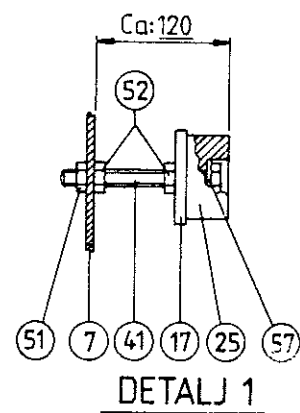


Viktiga detaljer på rampen är uppförstörade och utmärkta på huvudbilden med vypilar och bokstavskod.

Pos	Benämning	Nummer	Antal
41	Skruv M6S M16x140 helgängad	208 102	2
42	Skruv M6S M20x80	208 121	1
43	Skruv M6S M20x220	208 132	2
44	Skruv M6S M24x100	208 145	4
45	Skruv RXS 5,5x13	208 175	5
46	-		
47	Mutter M6M Nyloc M8	208 202	32
48	Mutter M6M Nyloc M10	208 203	4
49	Mutter M6M Nyloc M12	208 204	7
50	Mutter M6M M12	208 223	2
51	Mutter M6M Nyloc M16	208 206	4
52	Mutter M6M M16	208 225	4
53	Mutter M6M Nyloc M20	208 207	3
54	Mutter M6M Nyloc M24	208 208	4
55	Mutter M6M Nyloc M30	208 212	1
56	Vikbricka M16 18/32	208 329	1
57	Bricka SRB 17x34x3	208 305	2
58	Bricka TBRSB 17x42x8	208 320	2
59	Bricka SRB 21x36x3	208 306	8
60	Bricka BN 735 25x60x3	208 319	4



Pos	Benämning	Nummer	Antal
21	Brygga 5 L = 265	402 468	2
22	Brygga 6 L = 310	402 469	2
23	Brygga 7 L = 355	402 470	2
24	Bygelslang 15x25	402 508	2
25	Gummidämpare ø 80	403 050	2
26	Wire ø 6 L=1550	403 093	1
27	Tryckfjäder 30x50 -210	201 032	2
28	Flänspackning 4"	201 837	1
29	Dragfjäder 26x36-285	202 519	2
30	Skruv M6S M8x20	208 027	4
31	Skruv M6S M12x60	208 068	1
32	Skruv M6S M8x80	208 158	4
33	Skruv M6S M8x120	208 159	24
34	Skruv M6S M10x35	208 059	4
35	Skruv M6S M12x30	208 062	4
36	Skruv M6S M12x45 helgängad	208 070	2
37	Skruv M6S M12x80	208 072	2
38	Skruv M6S M16x70	208 089	1
39	Skruv M6S M16x80	208 091	1
40	Skruv M6S M16x90	208 092	1



Pos	Benämning	Nummer	Antal
61	R-nål ø 8	208 376	2
62	Smörjnippel UNC 1/4"	208 391	4
63	Smörjnippel R 1/8"	208 392	1
64	Snäckslangklämma 44 - 56	208 976	40
65	LGF-skylt	209 303	1
66	Wirelös ø 6	209 424	4
67	Schakel M6	209 425	1
68	Wireblock ø 6	209 426	1
69	Bygellock L = 165	402 515	2
70	Färg Primer D205	209 336	
71	Färg Röd R716	209 337	
72	Färg Svart	209 338	
73	Instruktionsbok ramp	209 520	
74	Glycodur PG 60x65x40	208 407	2
75	Slangstöd jibb komplett	760 827	2
76	Mothåll glidplatta	760 877	1
77	Skruv M20x130	208 126	2
78	Glidplatta	403 682	2
79	Skruv MFS M4x12	208 001	8