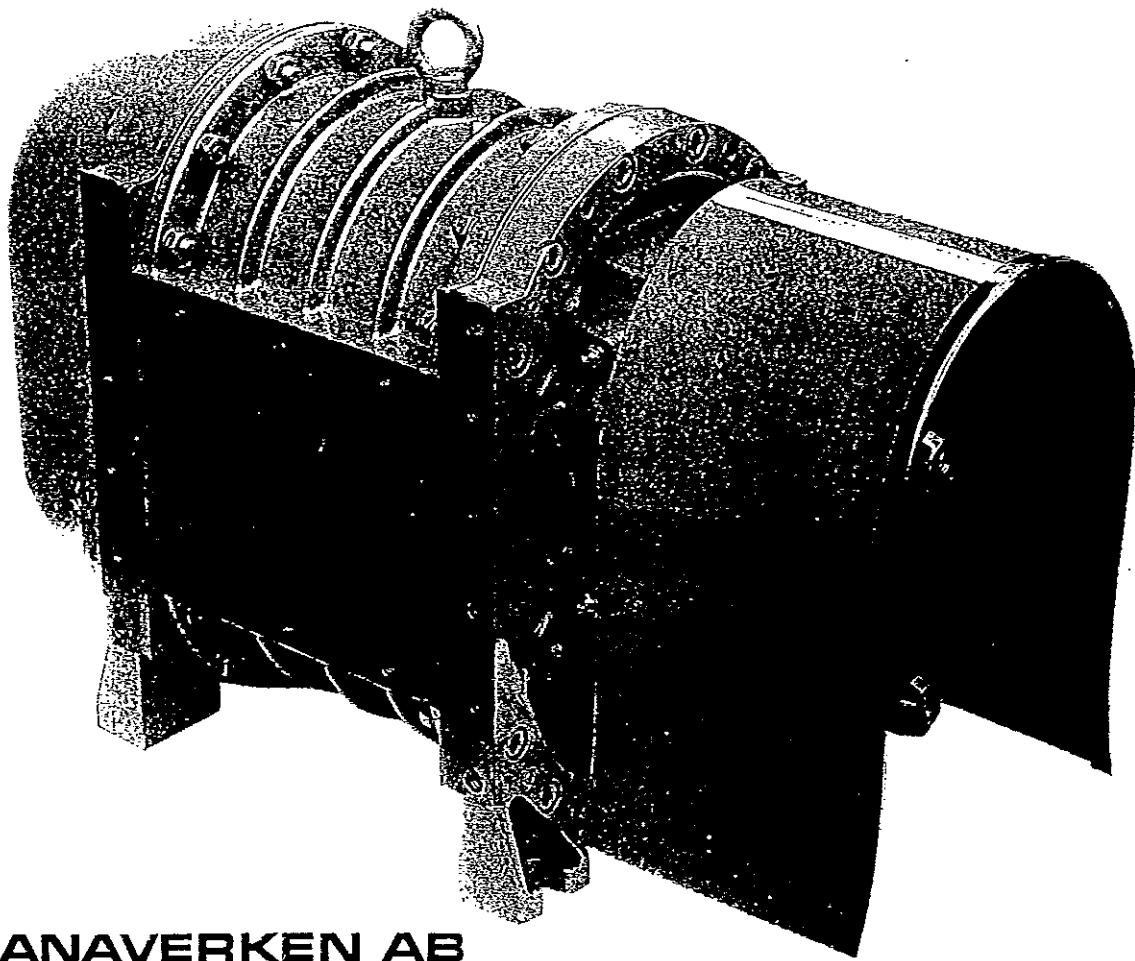


**RESERVDLSFÖRTECKNING  
ROTORKOLVPUMP**

*Battioni pump*

*Typ BR / D.*



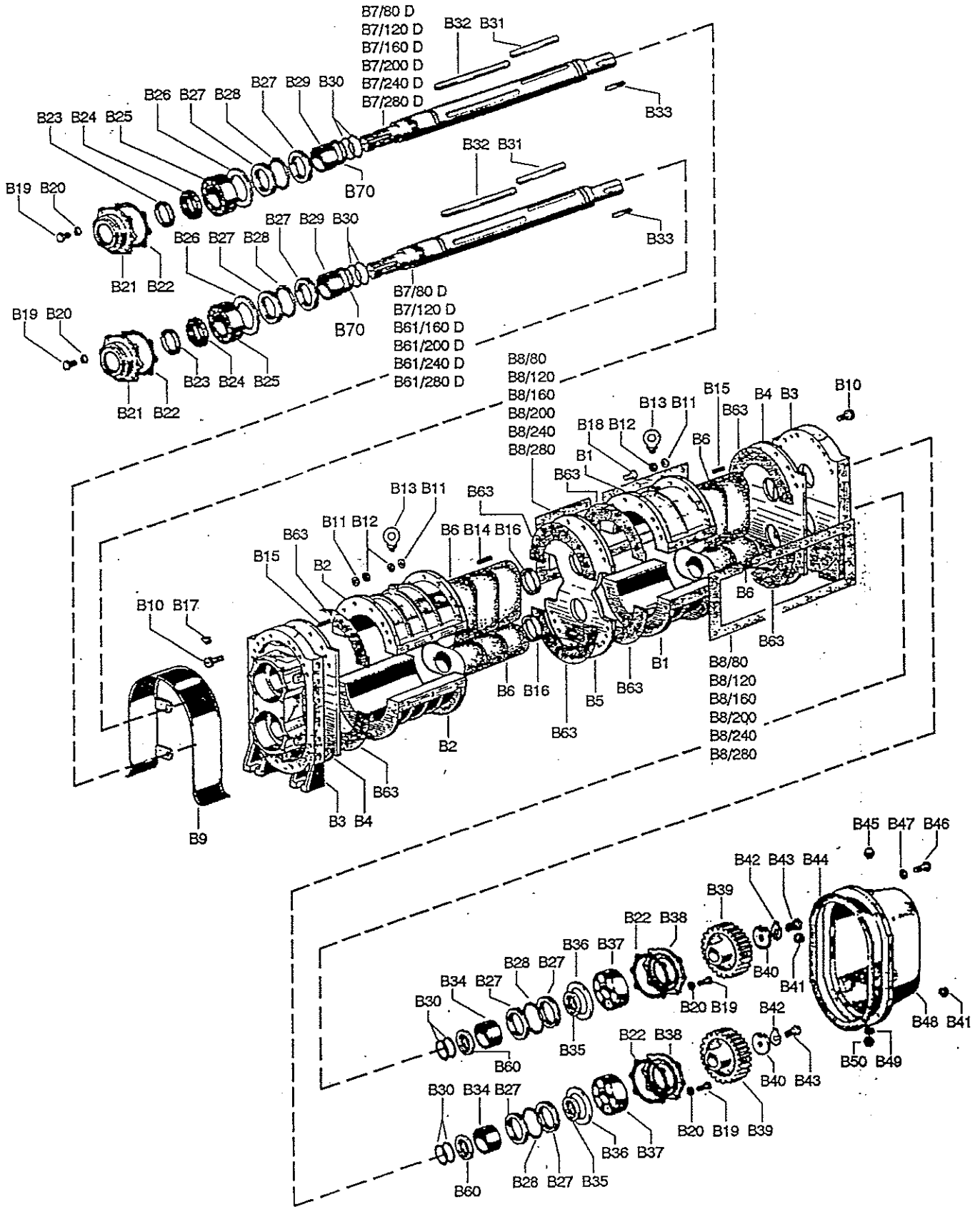
**RANAVERKEN AB**

Rev 950803

# ROTORKOLVPUMP

*Battioni pump*

*Typ BR / D.*



**RESERVDLSFÖRTECKNING ROTORKOLVPUMP**  
Fr.o.m tillverkningsnummer 6075 -94

**ROTORKOLVPUMP**  
*Battioni pump*  
*Typ BR / D.*

Pos.	Beteckning	Artikel nr.	Pumpstorlek / antal delar			
			120	160	200	240
B 1	Pumhushalva 144	239 451	-	4	2	-
B 2	Pumhushalva 216	239 452	2	-	2	4
B 3	Lagerhus	239 453	2	2	2	2
B 4	Axelplatta	239 454	2	2	2	2
B 5	Mellanplatta	239 456	2	2	2	2
B 6	Rotorkolv	239 457	6	8	10	12
B 7	Axel	239 458	2	-	-	-
	Axel	239 459	-	1	-	-
	Axel	239 460	-	-	1	-
	Axel	239 461	-	-	-	1
B 8	Flänstätning BR 120	239 462	2	-	-	-
	Flänstätning BR 160	239 463	-	2	-	-
	Flänstätning BR 200	239 464	-	-	2	-
	Flänstätning BR 240	239 465	-	-	-	2
B 9	Drivaxelskydd	239 466	1	1	1	1
B10	Skruv	239 467	20	20	20	20
B11	Fjäderbricka	208 336	24	36	36	36
B12	Mutter	208 222	24	36	36	36
B13	Lyftögla, skruvbar	239 468	1	1	1	1
B14	Spännstift	239 469	-	4	4	4
B15	Spännstift	239 470	8	8	8	8
B16	Distans	239 471	-	2	2	2
B17	Smörjnippel	239 472	2	2	2	2
B18	Skruv	239 473	-	12	12	12
B19	Skruv	239 474	24	24	24	24
B20	Bricka	239 475	24	24	24	24
B21	Lagerkåpa fram	239 476	2	2	2	2
B22	Tätning lagerkåpa	239 477	4	4	4	4
B23	Tätningring	239 478	2	2	2	2
B24	Låsmutter	239 479	2	2	2	2
B25	Sfärlager	239 480	2	2	2	2
B26	Distans	239 481	2	2	2	2
B27	Tätningring	239 482	8	8	8	8
B28	Distans	239 483	4	4	4	4
B29	Lagerring	239 484	2	2	2	2
B30	O-ring	239 485	8	8	8	8
B31	Kil	239 486	-	4	2	-
B32	Kil	239 487	2	-	2	4
B33	Kil	239 488	2	2	2	2
B34	Lagerring	239 489	2	2	2	2
B35	Distans	239 490	2	2	2	2

**ROTORKOLVPUMP**  
*Battioni pump*  
*Typ BR / D.*

Forts.

Pos.	Beteckning	Artikel nr.	120	160	200	240
B36	Distans	239 491	2	2	2	2
B37	Rullager	239 492	2	2	2	2
B38	Lagerkåpa bak	239 493	2	2	2	2
B39	Kugghjul	239 494	2	2	2	2
B40	Distans	239 495	2	2	2	2
B41	Oljeplugg	239 496	2	2	2	2
B42	Låsbricka	239 497	2	2	2	2
B43	Skruv	239 498	2	2	2	2
B44	Packning till oljetråg	239 499	1	1	1	1
B45	Påfyllningsplugg	239 500	1	1	1	1
B46	Skruv	239 501	4	4	4	4
B47	Bricka	239 502	4	4	4	4
B48	Oljehuskåpa	239 503	1	1	1	1
B49	Tätningssring alum.	239 504	1	1	1	1
B50	Bottenplugg m. magnet	239 505	1	1	1	1
B60	Distans	239 506	2	2	2	2
B61	Axel BR 160/D under	239 507	-	1	-	-
	Axel BR 200/D under	239 508	-	-	1	-
	Axel BR 240/D under	239 509	-	-	-	1
B63	Tätning kolvhus	239 510	4	8	8	8
B70	Distans	239 532	2	2	2	2

950628

OBS! Pumptyp 80 och 280 är ej med i denna reservdelslista.

**RANAVERKEN AB**  
 534 92 TRÅVAD  
 TEL. 0512 - 203 45 • FAX 0512 - 202 05

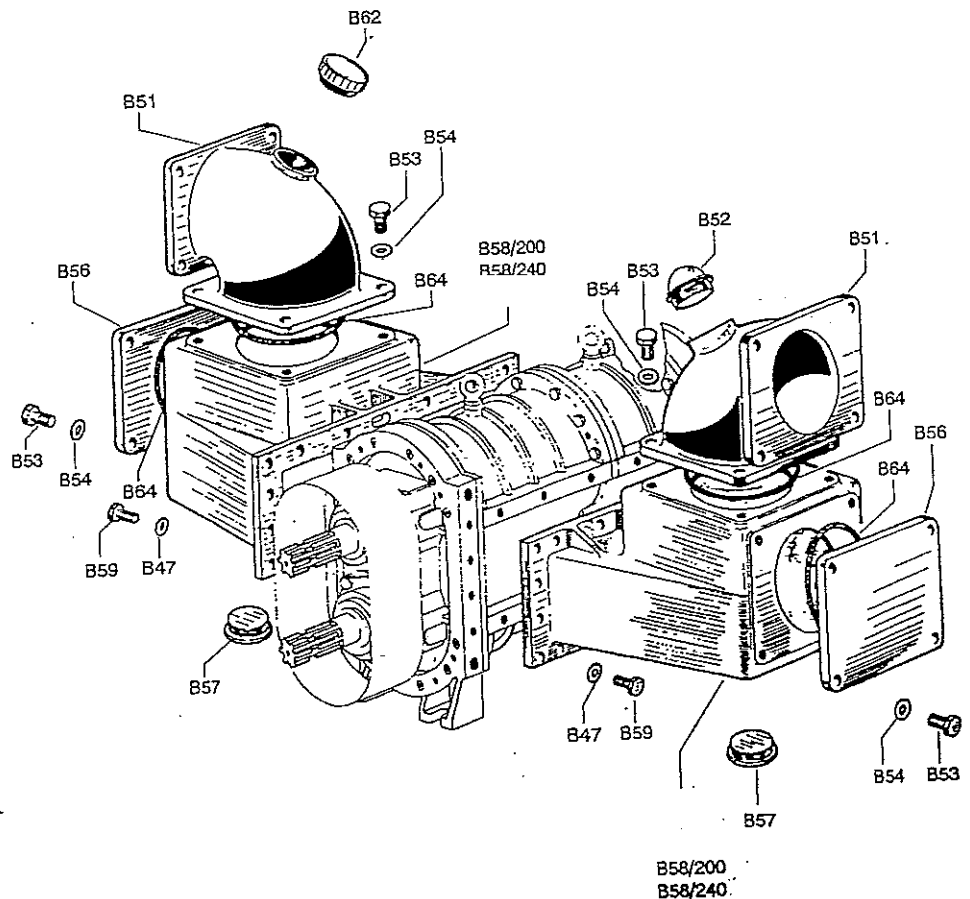


## RESERVDELSFÖRTECKNING FÖR SUG- OCH TRYCK-STOS

### ROTORKOLVPUMP

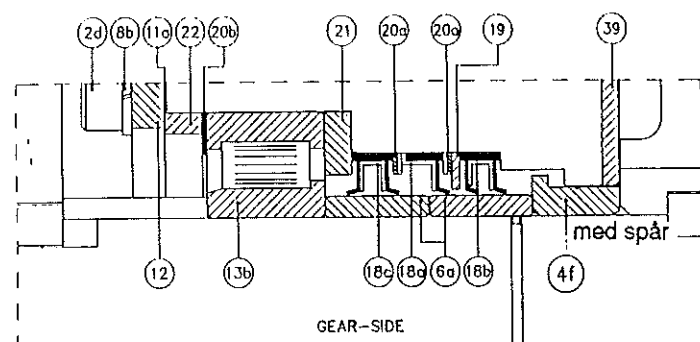
*Battioni pump  
Typ BR / D och P.*

Pos.	Beteckning	Artikel nr.
B47	Bricka	239511
B51	Sug/tryckstos	239512
B52	Siktglas	239513
B53	Bult	208062
B54	Aluminiumbricka	239514
B55	Packning till blindfläns	239515
B56	Blindfläns	239516
B57	Bottenplugg	239517
B58	Sug/trycklåda modell 200	239521
B58	Sug/trycklåda modell 240	239522
B59	Skruv	208045
B60	Distans	239524
B62	Svart skruvlock	239525
M64	Se punkt 55.	239515



## RESERVDLSFÖRTECKNING ROTORKOLVPUMP De Boer

Pos.	Beteckning	Artikel nr.	B280	B350	B420
21	Stödring	229 466	4	4	4
22	Distansring	219 463	2	2	2
23a	Frontlock med hål	239 170	2	2	2
25	Simmering	229 459	2	2	2
28	Axel	239 171	1	—	—
	Axel	239 172	1	—	—
	Axel	239 173	—	1	—
	Axel	239 174	—	1	—
	Axel	239 175	—	—	1
	Axel	239 176	—	—	1
29	Spiralstift	208 356	8	8	8
30a	Mutter	208 222	44	44	44
30c	Mutter	208 202	4	4	4
31	Vikbricka	219 475	2	2	2
32	Bronsbusning	219 473	2	2	2
33	Mittskiva	239 177	1	1	1
34	Säkringsring	229 464	2	2	2
35	Axelmutter	239 178	2	2	2
36	Lyftögla	207 910	2	2	2
39	Slitgavel	239 179	2	2	2
40	Olja SAE 90	217 651	1	1	1



### Noteringar:

#### Domselringar:

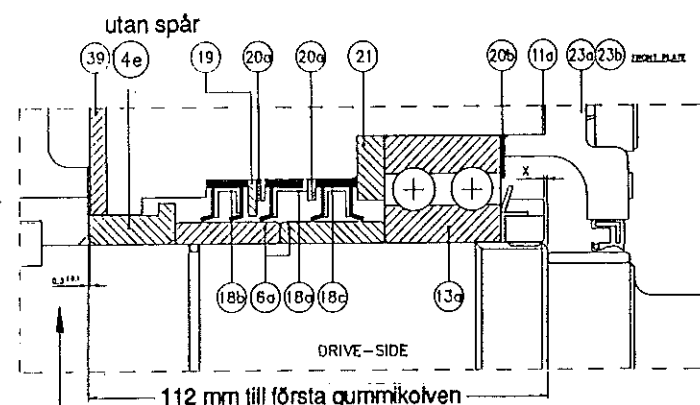
Innan ni anpassar INA-ringarna (pos 6a) måste domselringarna (pos 18) fyllas med vattenfast fett av typ NLGI grade II.

#### Cylindriskt rullager:

Anpassa rullagret (pos 13b) med flänsen på pumpsidan.

#### Fästning av axelmuttern:

Med slitplåt skall avståndet "x" vara 1 mm.

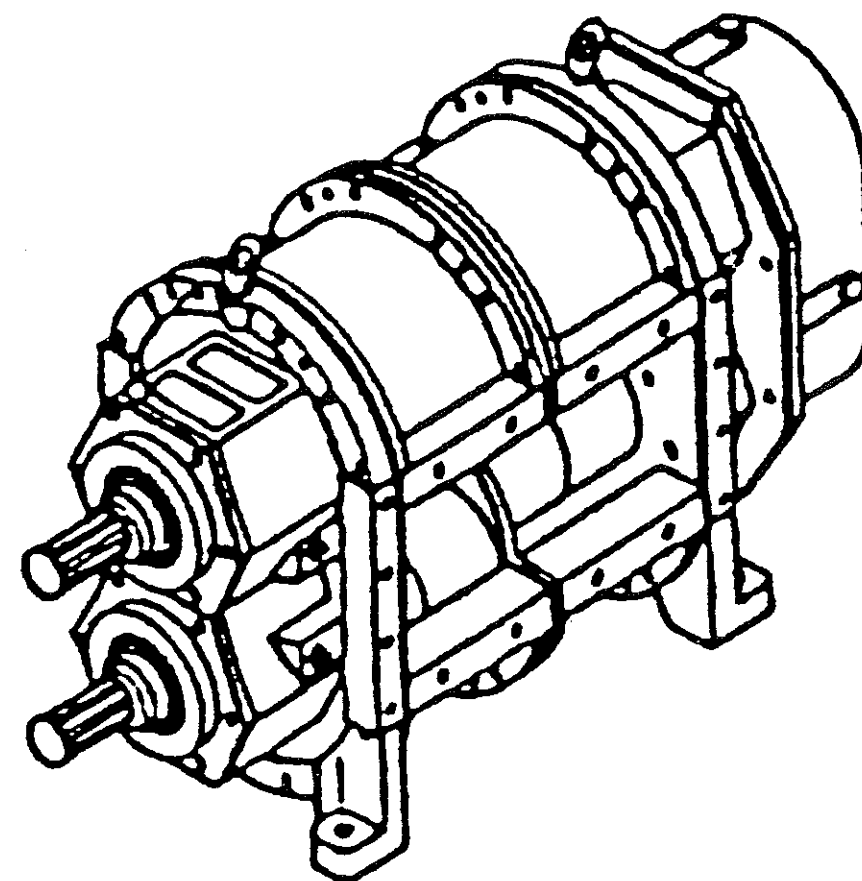


Viktigt! Vid montering skall flänsringen på drivsida peka ut  $0,3 \pm 0,1$  mm

96011f

## RESERVDLSFÖRTECKNING

### ROTORKOLVPUMP De Boer TYP B280 - B420

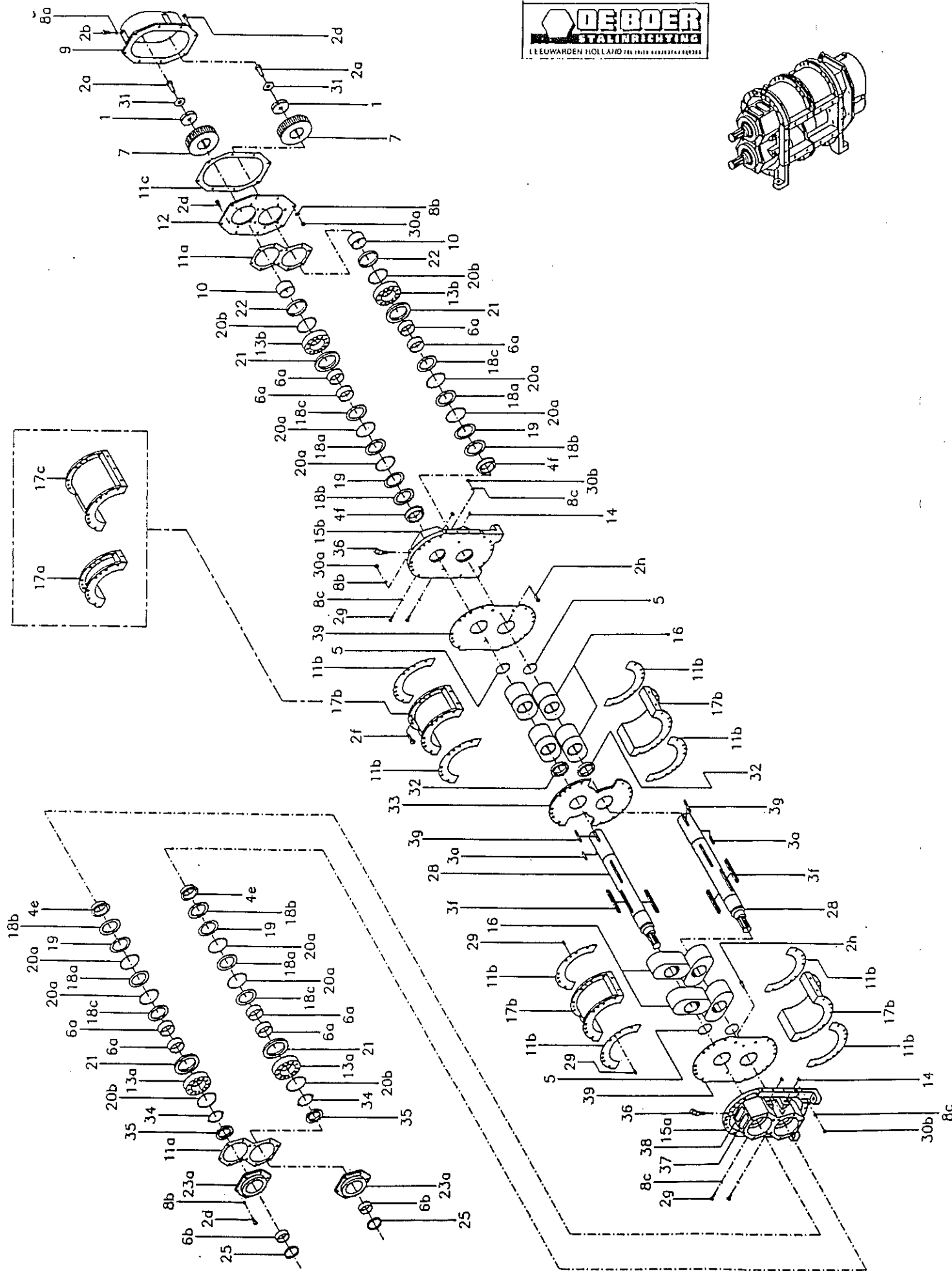
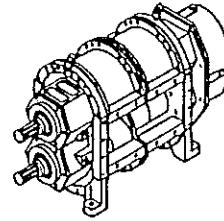


**DE BOER**  
STALINRICHTING

Renoveringshandbok kan beställas hos RANAVERKEN AB  
Vi har även ett utbytessystem med renoverade rotorkolvpumpar i lager för snabb service.

RESERVDLSFÖRTECKNING ROTORKOLVPUMP

ROTORKOLVPUMP De Boer  
TYP B280 - B420  
med slitplatta



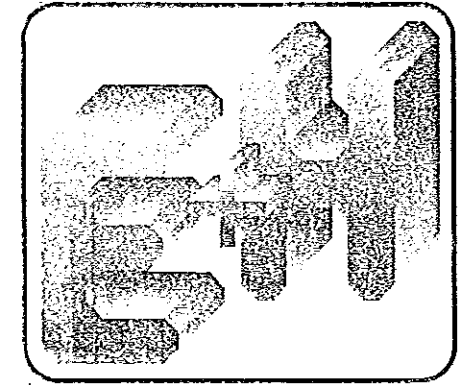
Pos.	Beteckning	Artikel nr.	B280	B350	B420
1	Tallriksfjäder	239 160	2	2	2
2a	Skruv	208 084	2	2	2
2b	Skruv	208 060	3	3	3
2d	Insexbult	208 051	32	32	32
2e	Skruv	208 047	24	24	24
2f	Skruv	208 050	12	12	12
2g	Skruv	208 026	4	4	4
2h	Skruv	208 029	4	4	4
3a	Kil	209 220	2	2	2
3c	Kil	229 454	-	8	16
3f	Kil	229 456	8	4	-
3g	Kil	229 455	2	2	2
4e	Flänsring	239 161	2	2	2
4f	Flänsring	239 162	2	2	2
5	O-ring	229 458	8	8	8
6a	INA-ring	229 465	8	8	8
6b	INA-ring	229 457	2	2	2
7	Drev z=34, m=4, b=40	229 468	2	2	2
8a	Tätn. bricka	239 163	3	3	3
8b	Fjäderbricka	208 336	68	68	68
8c	Fjäderbricka	208 335	4	4	4
9	Kugghjulshus De Boer	239 164	1	1	1
10	Distanshylsa	239 165	2	2	2
11a	Packning lagerhus	229 461	2	2	2
11b	Packning pumphus	229 462	8	8	8
11c	Packning kugghjulshus	229 460	1	1	1
12	Flänsskiva	239 166	1	1	1
13a	Kullager	219 470	2	2	2
13b	Rullager	219 474	2	2	2
14	Smörjnippel	208 395	4	4	4
15a	Lagerhus drivsida	239 167	1	1	1
15b	Lagerhus kugghjulssida	239 167	1	1	1
16b	Rotorkolv SBR	219 482	8	10	12
17b	Pumphussegment L=140	239 168	4	2	-
17c	Pumphussegment L=210	239 169	-	2	4
18a	Domselring ø 70 x 90 x 10A	219 476	4	4	4
18b	Domselring ø 70 x 90 x 10AB	219 477	4	4	4
18c	Domselring ø 70 x 90 x 10AC	219 478	4	4	4
19	Stödring ø 71 x 91 x 2	229 467	4	4	4
20a	Distansbricka	229 469	8	8	8
20b	Distansbricka	219 479	4	4	4

Fortsättning nästa sida

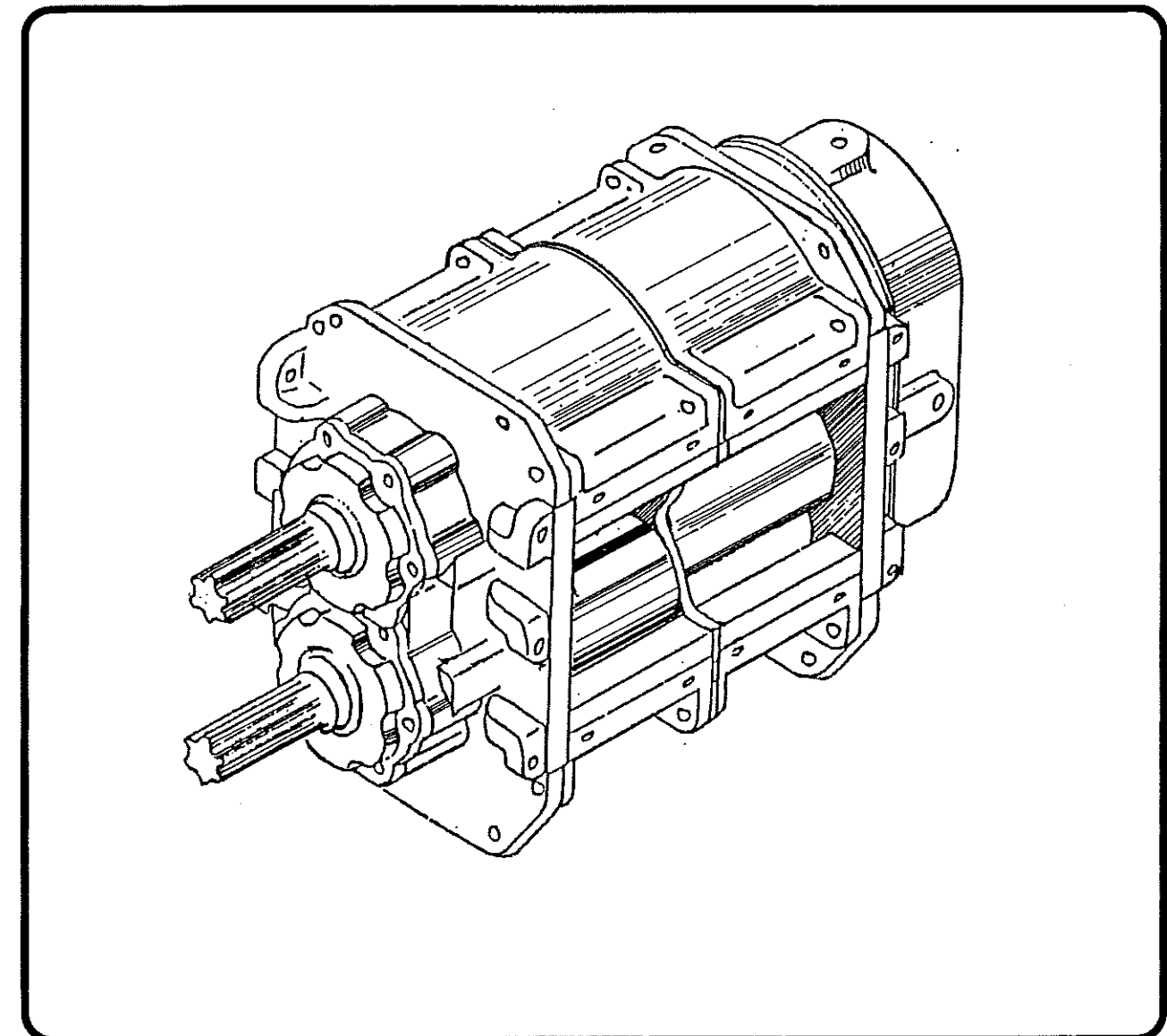


ROTORKOLVPUMP E + H  
TYP B60S - B300S

RESERVDLSFÖRTECKNING  
ROTORKOLVPUMP  
TYP B60S - B300S



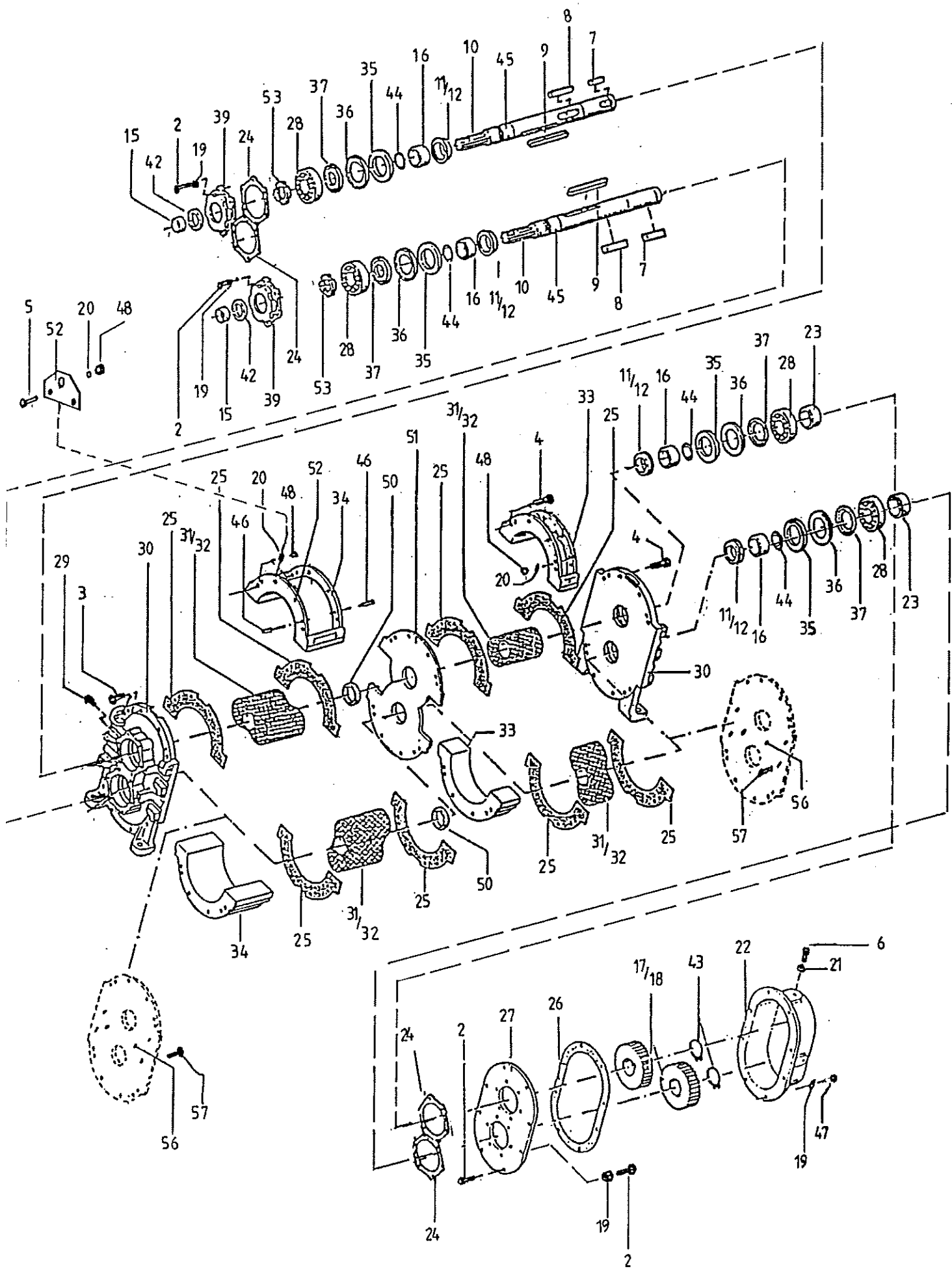
Pos.	Beteckning	Artikel nr.	B60S	B120S	B180S	B240S	B300S
41.	-						
42.	Simmerring	209 165	2/1	2/1	2/1	2/1	2/1
43.	Säk. ring	207 677	2	2	2	2	2
44.	O-ring	209 180	4	4	4	4	4
45.	Axel L = 375	209 451	2	-	-	-	-
	Axel kort L = 260	209 452	1	-	-	-	-
	Axel lång L = 375	209 453	1	-	-	-	-
	Axel L = 435	209 454	-	2	-	-	-
	Axel kort L = 320	209 455	-	1	-	-	-
	Axel lång L = 435	209 456	-	1	-	-	-
	Axel L = 505 Nr. A	209 457	-	-	1	-	-
	Axel L = 505 Nr. B	209 458	-	-	1	-	-
	Axel kort L = 390	209 459	-	-	1	-	-
	Axel lång L = 505	209 460	-	-	1	-	-
	Axel L = 565 Nr. A	209 461	-	-	-	1	-
	Axel L = 565 Nr. B	209 462	-	-	-	1	-
	Axel kort L = 450	209 463	-	-	-	1	-
	Axel lång L = 565	209 464	-	-	-	1	-
	Axel L = 635 Nr. A	209 465	-	-	-	-	1
	Axel L = 635 Nr. B	209 466	-	-	-	-	1
	Axel kort L = 520	209 467	-	-	-	-	1
	Axel lång L = 635	209 468	-	-	-	-	1
46.	Spir.sp.stift	208 357	8	8	16	16	24
47.	Mutter	208 221	8	8	8	8	8
48.	Mutter	208 222	16	16	24	24	32
49.	-						
50.	Bronsb.	209 189	-	-	2	2	4
51.	Mellanpl.	209 148	-	-	1	1	2
52.	Lyftögla	207 910	2	2	2	2	2
53.	Låsmutter	208 214	2	2	2	2	2
54.	Typskylt	207 685	1	1	1	1	1
55.	Namnskylt	207 686	1	1	1	1	1
56.	Axelplatta 4	209 149	(2)	(2)	(2)	(2)	(2)
57.	Nivåappskruv	208 025	(4)	(4)	(4)	(4)	(4)



Rev. dec.93

RESERVDSELSFÖRTECKNING ROTORKOLVPUMP

ROTORKOLVPUMP E + H  
TYP B60S - B300S



Pos.	Beteckning	Artikel nr.	B60S	B120S	B180S	B240S	B300S
1.	-						
2.	Insexbult	208 156	32	32	32	32	32
3.	Skruv	208 046	12	12	12	12	12
4.	Skruv	208 047	-	-	8	8	16
5.	Skruv	208 048	4	4	4	4	4
6.	Skruv	208 060	3	3	3	3	3
7.	Kil	209 221	4	4	4	4	4
8.	Kil	209 222	4	-	4	-	4
9.	Kil	209 224	-	4	4	8	8
10.	Kil	209 223	1	1	1	1	1
11.	Flänsring L = 16	209 187	4	4	4	4	4
12.	Flänsring L = 20						
13.	Flänsring L = 18						
15.	INA-ring LR 35 x 40 x 16,5	207 680	2/1	2/1	2/1	2/1	2/1
16.	INA-ring IR 45 x 55 x 22	207 681	4	4	4	4	4
17.	Kugghj. I Z = 29, m = 4, B = 30	208 882	1	1	1	1	1
18.	Kugghj. II -" -	208 883	1	1	1	1	1
19.	Fjäderbr.	208 335	32	32	32	32	32
20.	Fjäderbr.	208 336	16	16	16	16	16
21.	Kopparbr.	208 330	3	3	3	3	3
22.	Kugghjulskåpa	209 109	1	1	1	1	1
23.	Distanshyl.	207 682	2	2	2	2	2
24.	Tätningssp. (lagerhus)	209 196	2	2	2	2	2
25.	Tätningssp. (kolvhus)	209 197	4	4	8	8	12
26.	Tätningssp. (kugghj.hus)	209 198	1	1	1	1	1
27.	Flänsplatta	209 141	1	1	1	1	1
28.	Cyl. rullager Nr. 6209 2 RS	208 419	4	4	4	4	4
29.	Smörjnippel	208 395	4	4	4	4	4
30.	Lagerhus	208 420	2	2	2	2	2
31.	Kolv NBR 70 L = 60	209 115	2	4	6	8	10
32.	Kolv NBR 70 L = 120		-	-	-	-	-
33.	Pumphushalva L = 60	209 128	2	-	2	-	2
34.	Pumphushalva L = 120	209 129	-	2	2	4	4
35.	Domselring ø 55 x 80 x 10	209 194	4	4	4	4	4
36.	Smörjrings ø 56 x 85 x 6	207 683	4	4	4	4	4
37.	Nilosring	209 195	4	4	4	4	4
38.	-						
39.	Frontplatta med hål	209 107	2/1	2/1	2/1	2/1	2/1
40.	Frontplatta utan hål	209 108	1	1	1	1	1