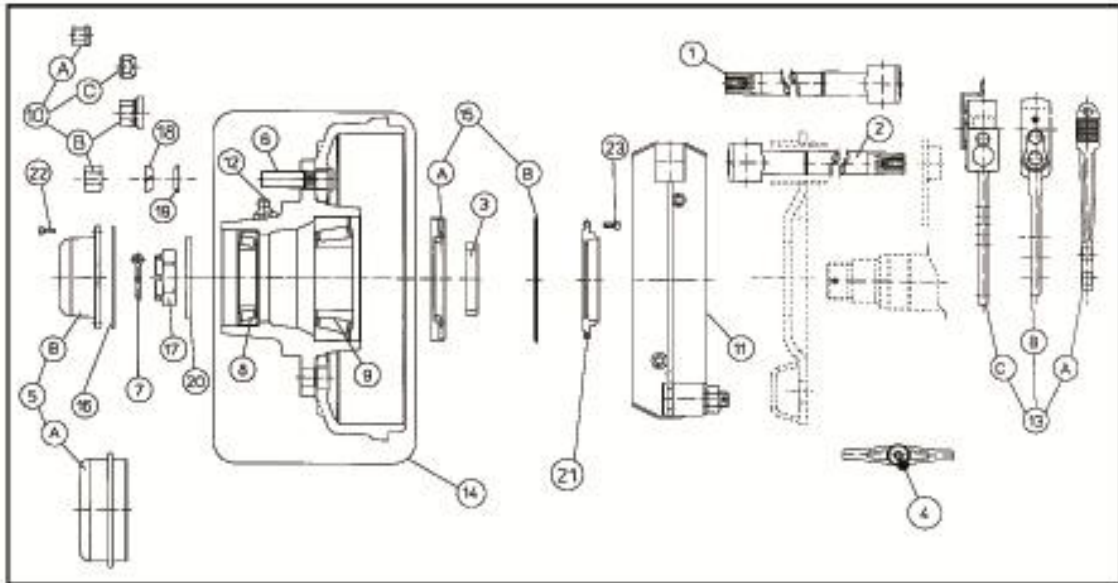


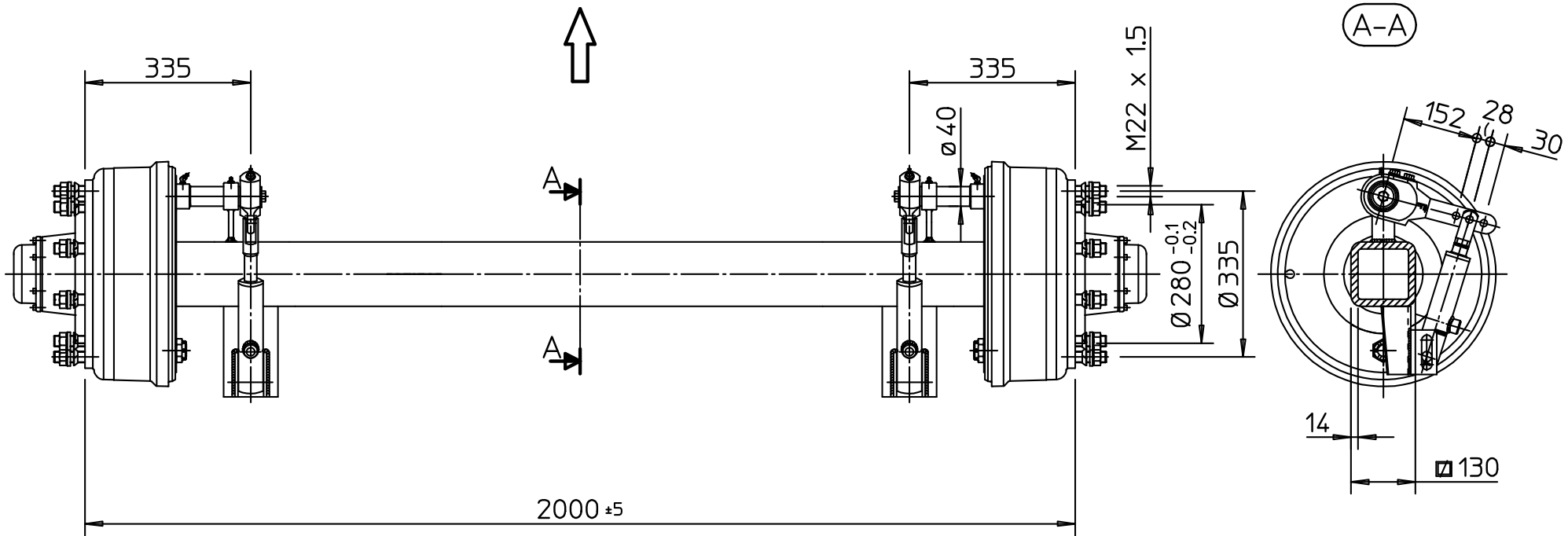
Reservdelstlista GKN-hjulaxlar, GKN 130 Stel

Typ	Artikel nr Rana	Benämning
Stel 130	239860000	130x130, SPV 2000 mm, 33213/32218, 10/280/335 M22x1,5 Broms 400x120 inkl bromscylinrar samt grundmålning



Position	Artikel nr Rana	Benämning
1	239 800 000	Nockaxel
3	239 801 000	Tätningarring
5	239 802 000	Navkapsel D.148
6	219 836 000	Pinnbult M22x1,5-79
7	239 804 000	Saxpinne 6,3x55
8	239 805 000	Lager
9	239 806 000	Lager
10	209 865 000	Fälgmutter M22x1,5 Rak
10	408 738 000	Fälgmutter kupol
11	239 807 000	Bromsbacksats 400x120 inkl fjädrar och ankarbult
13	239 856 000	Bromshävarm
14	239 810 000	Nav inkl bromstrumma, pinnbult, lager
15	239 811 000	Tätning
16	239 812 000	Tätning till navkapsel
17	239 813 000	Kronmutter
18	229 806 000	Sfärisk fjäderbricka 22,5 mm
20	239 815 000	Planbricka
22	239 816 000	Skruv till navkapsel
	239 817 000	Bromscylinder
	239 880 000	Packningssats bromscylinder

Proprieta' riservata. - Questo disegno non puo' essere utilizzato o riprodotto senza nostra autorizzazione.
This print is provided on a restricted basis and is not to be used in any way detrimental to our interests.



			VISTO APPROVED VERFIE
			DATA DATE DATUM
			MODIFICA - MODIFICATION - ANDERUNG
C	B	A	

COD. CLIENTE : _____

- CARATTERISTICHE :
- MATERIALE S355J0 EN 10025
 - CUSCINETTI ALTA VELOCITA'
 - GRASSO ALTA VELOCITA'
 - CILINDRI IDRAULICI

NOTE : _____

OMOLOGA TUV TIPO 4012/2E		
VELOCITA' (km/h)	PNEUMATICO RAGGIO MAX (mm)	CAP. FRENANTE ASSALE (kg)
≤ 25		
≤ 40	547	12000
≥ 25	640*	10000

SBALZO - BOSSELLAGE (mm.) 535
TIPO - TYPE 13C6
PNEUMATICO - TYRE 750-30.5"
SPOSTAMENTO - OFFSET ET = -40
ANELLO DI TENUTA WASHER RADIALE

VELOCITA' SPEED (km/h)	PORTATA (kg) - CARRYING CAP. (kg)	
40	*****	9500
60	*****	8500
DENOMINAZIONE - DENOMINATION - DESIGNATION - BENENNUNG (030333)		
ASSALE 130		
ATTACCO 10 COLON. 280 x 335		
FRENO 400G x 120		

PROGETTO - PROJECT ENTWURF	PESO - WEIGHT POIDS - GEWICHT (kg)
SCALA - SCALE ECHELLE - MASSTAB	DATA - DATE - DATUM
1:12	07-06-05
DISEGNATO - DRAWN DESSEINE - GEZEICHNET	VISTO - APPROVED VERIFIE - BEPRUFT
Magalini	



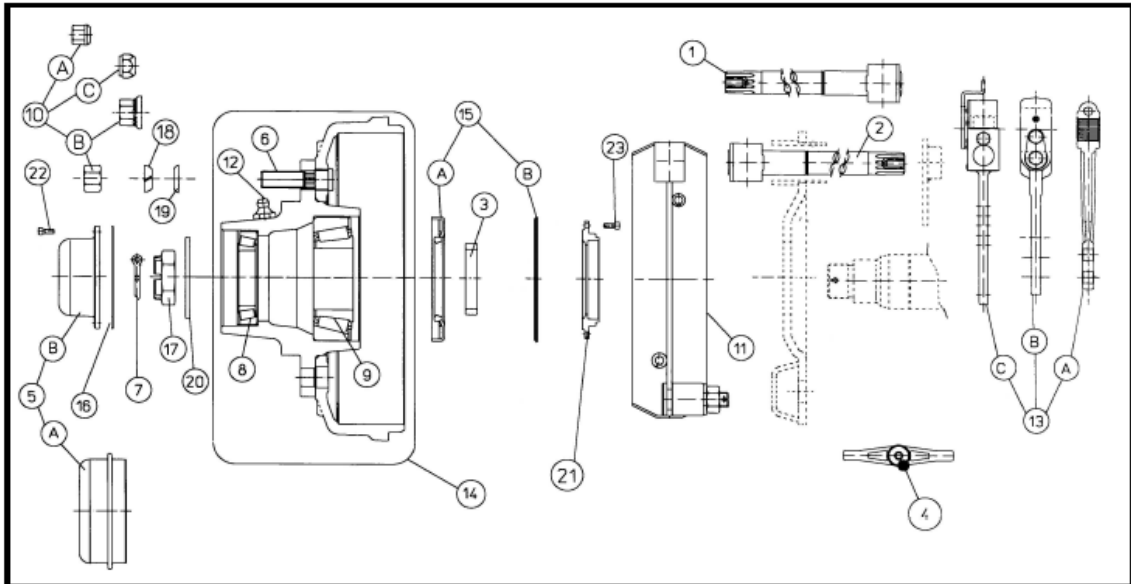
GKN FAD SPA
CARPENEDOLO - Brescia
ITALY

DIS. - DRG. - PLAN - ZEICHG.
T113C6M020S

S-05.3/Z

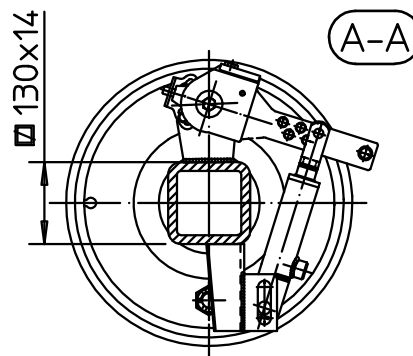
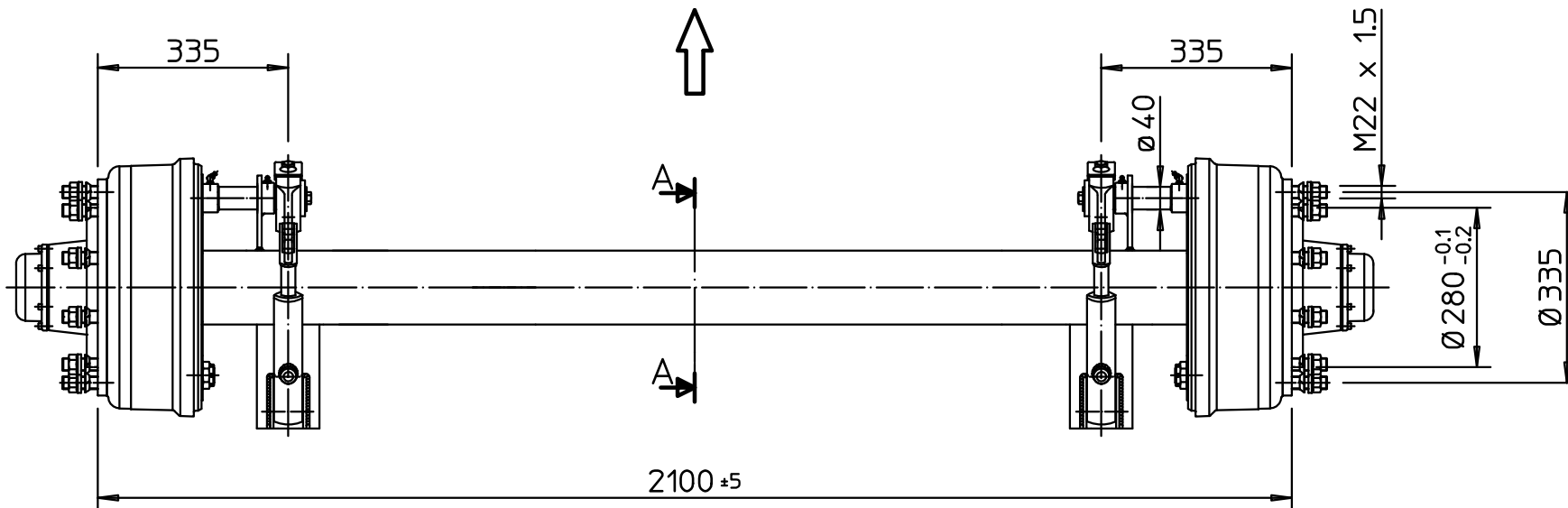
Reservdelslista GKN-hjulaxlar, GKN 130 stel

Typ	Artikel nr Rana	Benämning
Stel 130	239 864 000	Axel GKN-stel 130 spv. 2100mm 130x130, SPV 2100 mm, 33213/32218, 10/280/335 M22x1,5 Broms 400x120, självjusterande arm inkl bromscylinrar samt grundmålning



Position	Artikel nr Rana	Benämning
1	239 800 000	Nockaxel
3	239 801 000	Tätningsring
5	239 802 000	Navkapsel D.148
6	219 863 000	Pinnbult M22x1,5-79
7	239 804 000	Saxpinne 6,3x55
8	239 805 000	Lager
9	239 806 000	Lager
10	209 865 000	Fälgmutter M22x1,5 Rak
10	408 738 000	Fälgmutter kupol
11	239 807 000	Bromsbacksats 400x120 inkl fjädrar och ankarbult
13	239 808 000	Självjusterande bromsarm, höger
13	239 809 000	Självjusterande bromsarm, vänster
14	239 810 000	Nav inkl bromstrumma, pinnbult, lager
15	239 811 000	Tätning
16	239 812 000	Tätning till navkapsel
17	239 813 000	Kronmutter
18	229 806 000	Sfärisk fjäderbricka 22,5 mm
20	239 815 000	Planbricka
22	239 816 000	Skruv till navkapsel
	239 817 000	Bromscylinder
	239 880 000	Packningssats bromscylinder

Proprietà riservata. - Questo disegno non può essere utilizzato o riprodotto senza nostra autorizzazione.
This print is provided on a restricted basis and is not to be used in any way detrimental to our interests.



COD. CLIENTE : _____

CARATTERISTICHE : - CILINDRI IDRAULICI
- MATERIALE S355J0 EN 10025
- CUSCINETTI ALTA VELOCITA'

NOTE : - GRASSO ALTA VELOCITA'
- LEVE AUOREGISTRABILI

SOSTITUISCE IL MODIFICHE
T113C6M020S1 VAR.*C* E AGG.AUTOR.

OMOLOGA TUV TIPO 4012/2E

VELOCITA' (km/h)	PNEUMATICO RAGGIO MAX (mm)	CAP. FRENANTE ASSALE (kg)
≤ 25		
≤ 40	547	12000
≥ 25	640*	10000

* : RAGGIO DI PROVA SECONDO CEE 98/12

SBALZO - BOSSELAGE (mm)
535

TIPO - TYPE
13C6

PNEUMATICO - TYRE
750-30.5"

SPOSTAMENTO - OFFSET
ET = -40

ANELLO DI TENUTA WASHER
RADIALE

VELOCITA' SPEED (km/h)	PORTATA (kg) - CARRYING CAP. (kg)		
40	*****	*****	9500
60	*****	*****	8500

DENOMINAZIONE - DENOMINATION - DESIGNATION - BENENNUNG
(031740)

ASSALE \varnothing 130
ATTACCO 10 COLON. \varnothing 280 x \varnothing 335
FRENO 400G x 120

PROGETTO - PROJECT ENTWURF

SCALA - SCALE ECHELLE - MASSTAB

1:12

DISEGNATO - DRAWN DESSINE - GEZEICHNET

Magalini

PESO - WEIGHT POIDS - GEWICHT (kg)

DATA - DATE - DATUM

07-02-06

VISTO - APPROVED VERIFIE - GEPRUFT



GKN FAD SPA
CARPENEDOLO - Brescia ITALY

DIS. - DRG. - PLAN - ZEICHG.

T113C6M020S1

C B A

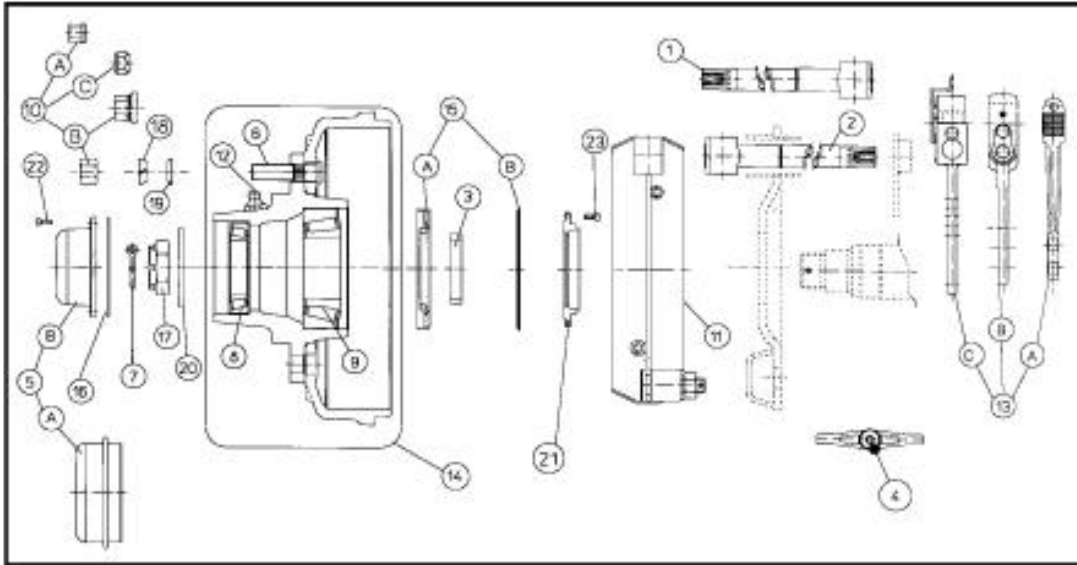
MODIFICA - MODIFICATION - ANDERUNG

DATA DATE DATUM

VISTO APPROVED VERIFIE

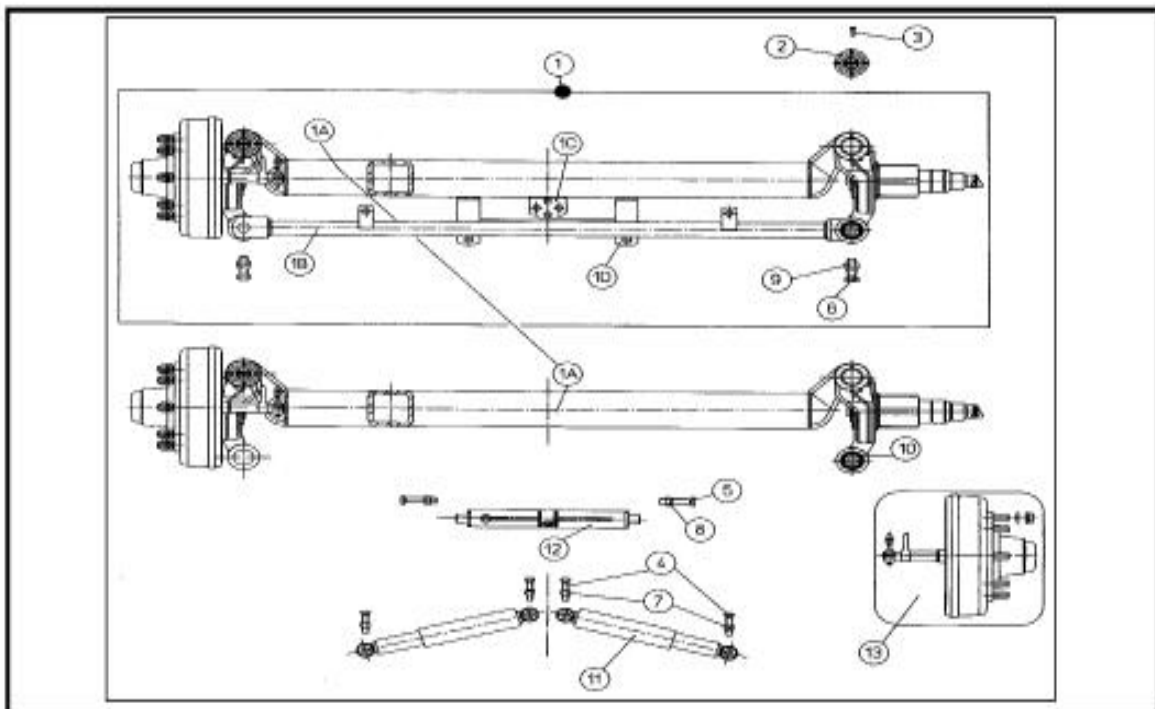
Reservdelstlista GKN-hjulaxlar, GKN 130

Typ	Artikel nr Rana	Benämning
Styrbar 130 9 grader	239861000	130x130, SPV 2000 mm, 33213/32218, 10/280/335 M22x1,5 Broms 400x120, led: 9 grader inkl bromscylinrar samt grundmålning

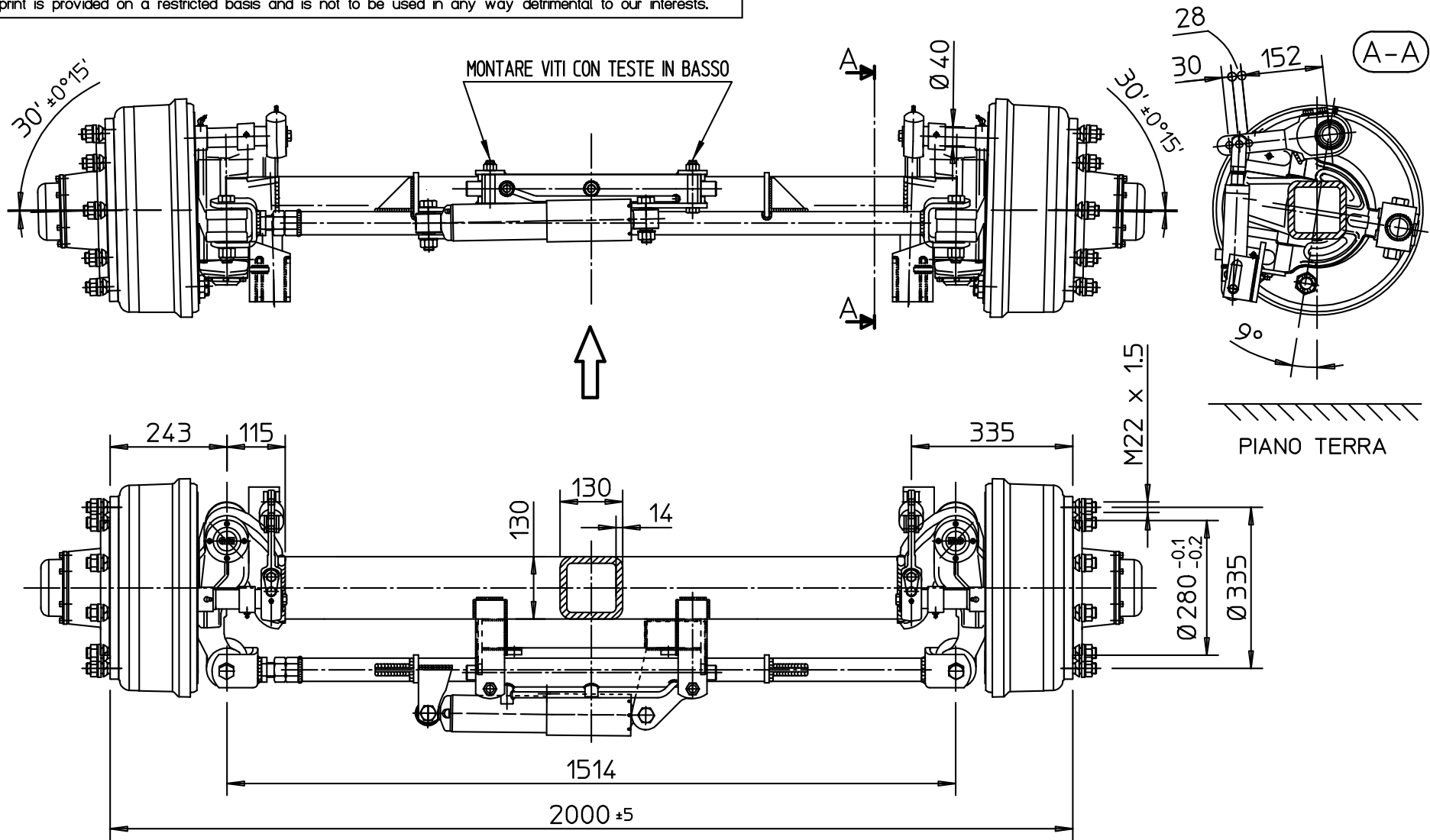


Position	Artikel nr Rana	Benämning
1	239 800 000	Nockaxel
3	239 801 000	Tätningarring
5	239 802 000	Navkapsel D.148
6	219 836 000	Pinnbult M22x1,5-79
7	239 804 000	Saxpinne 6,3x55
8	239 805 000	Lager
9	239 806 000	Lager
10	209 865 000	Fälgmutter M22x1,5 Rak
10	408 738 000	Fälgmutter kupol
11	239 807 000	Bromsbacksats 400x120 inkl fjädrar och ankarbult
13	239 856 000	Bromshävarm
14	239 810 000	Nav inkl bromstrumma, pinnbult, lager
15	239 811 000	Tätning
16	239 812 000	Tätning till navkapsel
17	239 813 000	Kronmutter
18	229 806 000	Sfärisk fjäderbricka 22,5 mm
20	239 815 000	Planbricka
22	239 816 000	Skruv till navkapsel
	239 817 000	Bromscylinder
	239 880 000	Packningssats bromscylinder

1	239 873 000	Axelkropp inkl styrled, tapp och styrstag Beställningsvara!
1B	239 874 000	Styrstag inkl fästen
1C	239 875 000	Fästöra mellan dämpare och balk
1D	239 876 000	Fäste mellan styrcylinder och balk
2	239 877 000	Kapsel för styrled
3	239 816 000	Skruv till styrledskapsel
4	239 878 000	Bult till dämpare
5	239 879 000	Bult till styrcylinder
6	239 881 000	Bult till styrstagsled
7	239 882 000	Mutter till dämparens bultar
8	239 846 000	Mutter till styrcylinderns bultar
9	239 882 000	Mutter till styrstagsledens bultar
10	209 885 000	Gummibussning
11	239 883 000	Dämpare
12	239 884 000	Styrcylinder
	239 885 000	Packningssats styrcylinder
	239 886 000	Lagertapp styrled



Proprieta' riservata. - Questo disegno non puo' essere utilizzato o riprodotto senza nostra autorizzazione.
 This print is provided on a restricted basis and is not to be used in any way detrimental to our interests.



VISTO APPROVED	DATE DATUM	MODIFICA - MODIFICATION - ANDERUNG
A	B	C

COD. CLIENTE : _____
 CARATTERISTICHE :
 - AMMORTIZZ. "MSA-GIMON" Ø86
 - CILINDRO A DOPPIO EFFETTO
 - CUSCIN. E GRASSO ALTA VEL.
 - CON CILINDRI IDRAULICI

NOTE :
 - TARGHETTE cod.351F029-30-40

OMOLOGA TUV TIPO 4012/2E		
VELOCITA' (km/h)	PNEUMATICO RAGGIO MAX (mm)	CAP. FRENANTE ASSALE (kg)
≤ 25		
≤ 40	547	12000
≥ 25	640*	10000

SBALZO - BOSSELLAGE (mm) 535
TIPO - TYPE 13C6
PNEUMATICO - TYRE 750-30.5"
SPOSTAMENTO - OFFSET ET = -40
ANELLO DI TENUTA WASHER RADIALE

VELOCITA' SPEED (km/h)	PORTATA (kg) - CARRYING CAP. (kg)	
40		9500
60		8500
DENOMINAZIONE - DENOMINATION - DESIGNATION - BENENNING (030332) ASSALE AUTOSTERZANTE ATTACCO 10 COLONN. Ø280 x Ø335 FRENO 400G X 120		

PROGETTO - PROJECT ENTWURF	PESO - WEIGHT POIDS - GEWICHT (kg)
SCALA - SCALE ECHELLE - MASSTAB	DATA - DATE - DATUM
fuori scala	07-06-05
DISEGNATO - DRAWN DESSINE - GEZEICHNET	VISTO - APPROVED VERIFIE - BEPRUFT
Magalini	



GKN FAD SPA
 CARPENEDOLO - Brescia
 ITALY

DIS. - DRG. - PLAN - ZEICHG.
VB3C6M006S

S-05.3/1

Reservdelstlista GKN-hjulaxlar, GKN 130

Typ	Artikel nr Rana	Benämning
Styrbar 130	239865000	130x130, SPV 2100 mm, 33213/32218, 10/280/335 M22x1,5 Broms 400x120, självjusterande arm inkl bromscylindrar samt grundmålning

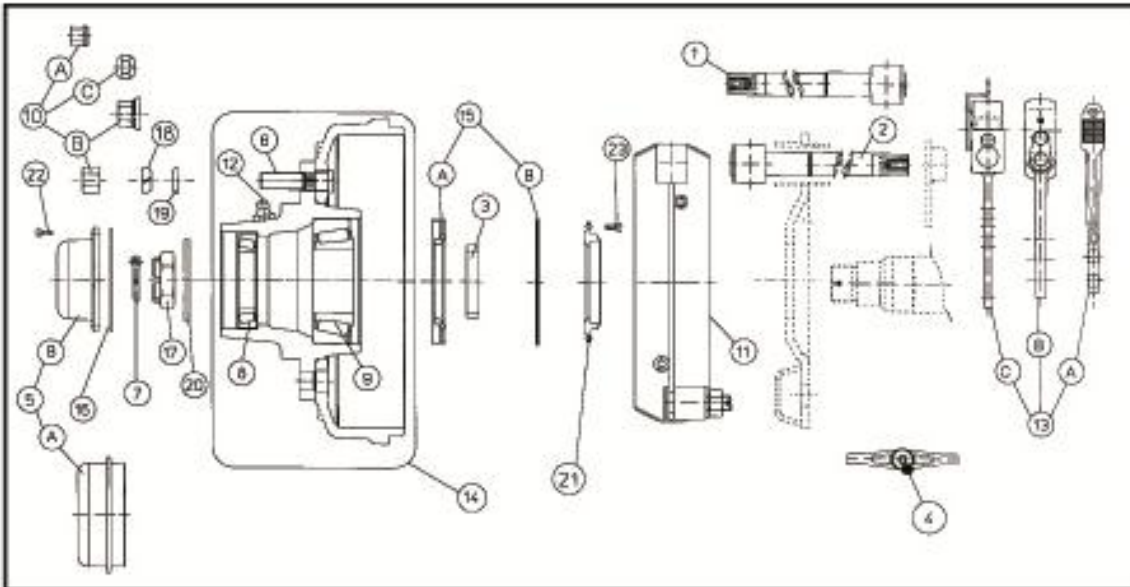


Bild 1.

Position	Artikel nr Rana	Benämning
1	239 892 000	Nockaxel
3	239 801 000	Tätningarring
5	239 802 000	Navkapsel D.148
6	219 836 000	Pinnbult M22x1,5-79
7	239 804 000	Saxpinne 6,3x55
8	239 805 000	Lager
9	239 806 000	Lager
10	209 865 000	Fälgmutter M22x1,5 Rak
10	408 738 000	Fälgmutter kupol
11	239 807 000	Bromsbacksats 400x120 inkl fjädrar och ankarbult
13	239 808 000	Självjusterande bromsarm, höger
13	239 809 000	Självjusterande bromsarm, vänster
14	239 810 000	Nav inkl bromstrumma, pinnbult, lager
15	239 811 000	Tätning
16	239 812 000	Tätning till navkapsel
17	239 813 000	Kronmutter
18	229 806 000	Sfärisk fjäderbricka 22,5 mm
20	239 815 000	Planbricka
22	239 816 000	Skruv till navkapsel
	239 817 000	Bromscylinder
	239 880 000	Packningssats bromscylinder

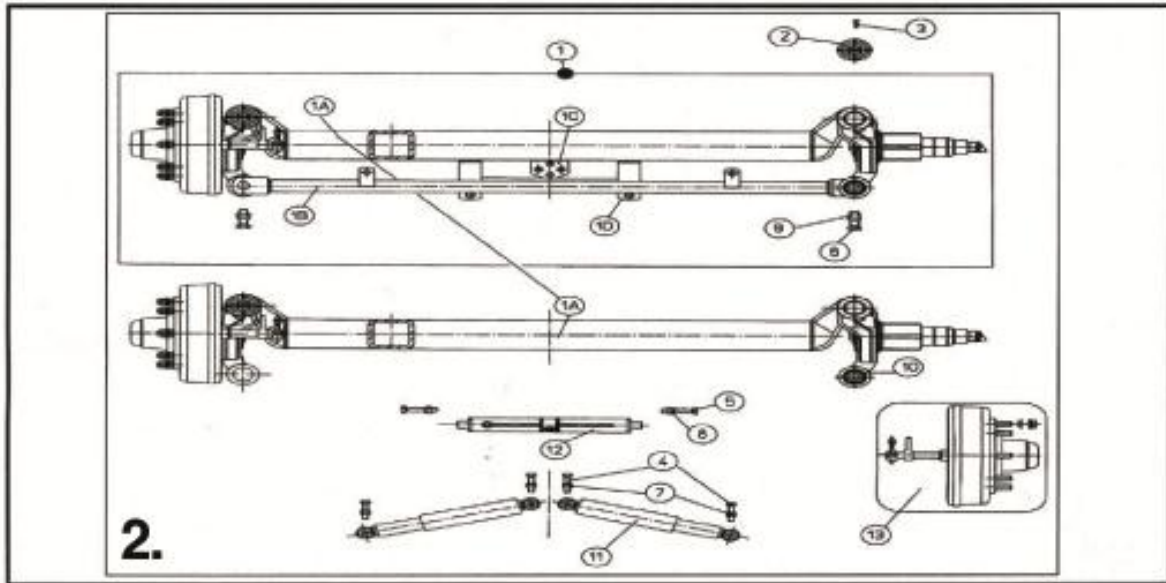
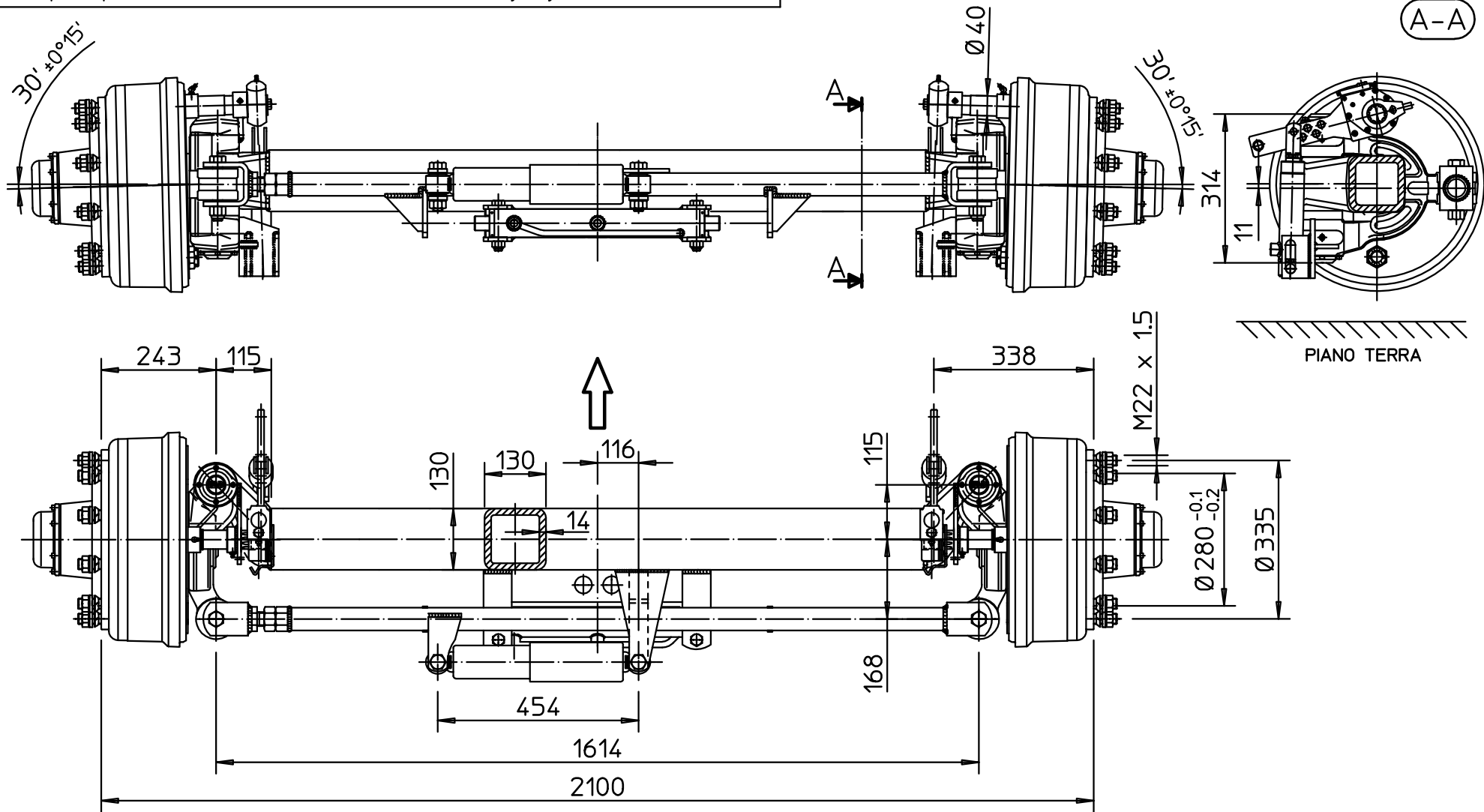


Bild 2.

1	239 887 000	Axelkropp inkl styrled, tapp och styrstag
1B	239 888 000	Styrstag inkl fästen
1C	239 889 000	Fästöra mellan dämpare och balk
1D	239 890 000	Fäste mellan styrcylinder och balk
2	239 877 000	Kapsel för styrled
3	239 816 000	Skruv till styrledskapsel
4	239 878 000	Bult till dämpare
5	239 879 000	Bult till styrcylinder
6	239 881 000	Bult till styrstagsled
7	239 882 000	Mutter till dämparens bultar
8	239 846 000	Mutter till styrcylinderns bultar
9	239 882 000	Mutter till styrstagsledens bultar
10	209 885 000	Gummibussning
11	239 883 000	Dämpare
12	239 884 000	Styrcylinder
	239 885 000	Packningssats styrcylinder
	239 891 000	Styrled inkl tapp Beställningsvara!
	239 886 000	Lagertapp styrled

Proprieta' riservata. - Questo disegno non puo' essere utilizzato o riprodotto senza nostra autorizzazione.
This print is provided on a restricted basis and is not to be used in any way detrimental to our interests.



VISTO APPROVED VERIFIE	DATA DATE DATUM	MODIFICA - MODIFICATION - ANDERUNG
C	B	A

COD. CLIENTE : _____

- CARATTERISTICHE :
- CILINDRO DOPPIO EFFETTO
 - AMMORTIZZATORE SINGOLO
 - LEVE AUTOREGISTRABILI
 - CON CILINDRI IDRAULICI

NOTE :

- TARGHETTE: 351F029-30-40

OMOLOGA TUV TIPO 4012/2E

VELOCITA' (km/h)	PNEUMATICO RAGGIO MAX (mm)	CAP. FRENANTE ASSALE (kg)
≤ 25		
≤ 40	547	12000
≥ 25	640*	10000

* : RAGGIO DI PROVA SECONDO CEE 98/12

SBALZO - BOSSELLAGE (mm) 535
TIPO - TYPE 13C6
PNEUMATICO - TYRE 750-30.5"
SPOSTAMENTO - OFFSET ET = -40
ANELLO DI TENUTA WASHER RADIALE

VELOCITA' SPEED (km/h)	PORTATA (kg) - CARRYING CAP. (kg)		
40	****	****	9500
60	****	****	8500
DENOMINAZIONE - DENOMINATION - DESIGNATION - BENENUNG (031739)			
ASSELE AUTOSTERZANTE ATTACCO 10 COLONN. Ø280 x Ø335 FRENO 400G X 120			

PROGETTO - PROJECT ENTWURF	PESO - WEIGHT POIDS - GEWICHT (kg)
SCALA - SCALE ECHELLE - MASSTAB	DATA - DATE - DATUM
1:12	07-02-06
DISEGNATO - DRAWN DESSINE - GEZEICHNET	VISTO - APPROVED VERIFIE - GEPRUFT
Magalini	



DIS. - DRG. - PLAN - ZEICHG.

V113C6M013S

S-05.3/2